



открыто
для всех

Проект «Открыто для всех»

Сообщество инклюзивного бизнеса



ПРИВЕТСТВЕННОЕ СЛОВО ГЕНЕРАЛЬНОГО ДИРЕКТОРА АГЕНТСТВА СТРАТЕГИЧЕСКИХ ИНИЦИАТИВ



Генеральный директор
Агентства
стратегических
инициатив

Светлана Чупшева

«Инклюзивная среда позволяет нашим гражданам с инвалидностью вести обычную социальную жизнь, получать образование, находить достойное применение своим знаниям и талантам в российских компаниях, а предприятиям сферы услуг, работодателям – получать новых клиентов, специалистов, и как следствие быть более успешными, чем конкуренты.»

«Открыто для всех»

Инклюзивный проект, программа вовлечения негосударственного сектора, бизнеса в создание доступной среды, продуктов, сервисов, услуг для людей с инвалидностью



ПУБЛИЧНАЯ СТРУКТУРА «ОТКРЫТО ДЛЯ ВСЕХ»

«Отношение к людям с ограничениями по здоровью – это показатель зрелости общества и государства. Это критерий эффективности, «человечности» социальной политики, устройства – по сути, всех сфер жизни.» - В.В. Путин, Президент Российской Федерации

Оргкомитет



Председатель

**Новиков Сергей
Геннадьевич**

Начальник Управления
Президента Российской
Федерации по общественным
проектам

Экспертный совет



Председатель

**Левицкая Александра
Юрьевна**

Советник Президента
Российской Федерации

Амбассадоры



**Рима
Баталова**



**Ирина
Дрозденко**



**Сергей
Карякин**



**Александр
Цыпкин**



**Елизавета
Фокина**



**Александра
Калашникова**



**Вадим
Ковалев**



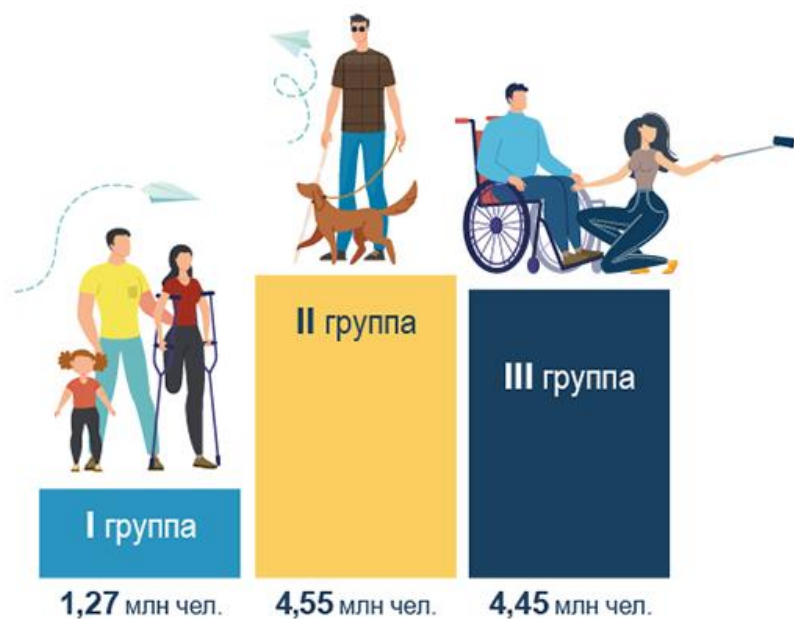
**Сергей
Бурлаков**

ИНКЛЮЗИВНАЯ СРЕДА В РОССИИ: ТОВАРЫ, УСЛУГИ, ДОСТУПНАЯ СРЕДА

На 1 000
россиян

80 граждан
с инвалидностью

~ 11 млн
граждан



Основные расходы по категориям

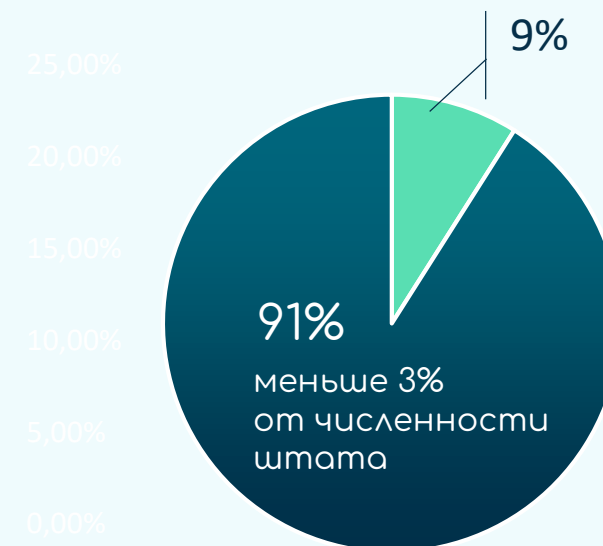


ИНКЛЮЗИВНАЯ СРЕДА В РОССИИ: ТРУДОУСТРОЙСТВО И РАБОТА



>660 000
граждан (6%) с инвалидностью
нуждаются в трудоустройстве

Только в **14%** компаний
есть официально трудоустроенные
граждане с инвалидностью



ИНКЛЮЗИВНАЯ СРЕДА В РОССИИ: ТРУДОУСТРОЙСТВО И РАБОТА



52%
компаний испытывают сложности
с трудоустройством людей с инвалидностью (ЛСИ)

ТОП-3 «барьеров»:

68%
Дополнительные расходы
на создание специальных
условий

67%
Низкий уровень
квалификации

67%
Проблемы с увольнением
при недостатке
квалификации

ЗАДАЧИ СООБЩЕСТВА

- ▶ Привлечение компаний негосударственного сектора, бизнеса в создание доступной среды, продуктов, сервисов, услуг для людей с инвалидностью
 - ▶ Обеспечение экспертной и методологической поддержкой, сопровождение бизнеса, внедряющего инклюзивный подход
- ▶ Выявление и тиражирование лучших инклюзивных практик на федеральном и региональном уровнях
 - ▶ Разработка и реализация мер поддержки инклюзивного бизнеса



ПОЛЬЗА ДЛЯ БИЗНЕСА



АСИ | АГЕНТСТВО
СТРАТЕГИЧЕСКИХ
ИНИЦИАТИВ



открыто
для всех



Меры поддержки инклюзивного бизнеса на федеральном и региональных уровнях



Новая аудитория / сегмент для бизнеса, новые потребительские товары и услуги



Поддержка внедрения **инклюзивных практик** со стороны Агентства, тиражирование практик в регионы



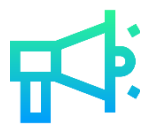
Акселерационная программа и образовательный трек по работе с людьми с инвалидностью для сотрудников компании



Обмен практиками, нетворкинг, коллаборации с партнерами, мероприятия и встречи для участников сообщества



Корпоративная социальная ответственность и влияние на общество, **повышение социального статуса и имиджа компании**



PR, информационная поддержка

Национальный инклюзивный договор

Публичные намерения бизнеса внедрять в свою работу инклюзивные практики и создавать безбарьерную среду

[ОТКРЫТОДЛЯВСЕХ.РФ](https://otkrytoforall.ru)



НАЦИОНАЛЬНЫЙ ИНКЛЮЗИВНЫЙ ДОГОВОР



АСИ | АГЕНТСТВО
СТРАТЕГИЧЕСКИХ
ИНИЦИАТИВ



Новый тип общественного договора между бизнесом и обществом, который раскрывает социальную и экономическую ценность людей с инвалидностью и увеличивает в России количество компаний, внедряющих инклюзивный подход

Структура Национального инклюзивного договора:

- 1 Ценность и актуальность темы инклюзии для компании
- 2 Существующие инклюзивные практики в компании
- 3 Намерения компании в развитии инклюзивных практик, создании товаров и услуг, направленных на формирование инклюзивной среды, развитие сообщества равных возможностей

Участники сообщества получают:

- Лучшие практики
- Экспертную и методологическую поддержку
- Информационную поддержку проектов
- Сервис методологической поддержки внедрения
- Нетворкинг, мероприятия и встречи для участников сообщества
- Доступ к разработке мер поддержки инклюзивного бизнеса



ВОЗМОЖНЫЕ НАМЕРЕНИЯ КОМПАНИЙ



Адаптация товаров, услуг и сервисов

Компания адаптирует сайт и/или другие цифровые сервисы для людей с инвалидностью

Компания адаптирует физическое пространство (офис, офис продаж или иную площадку) для людей с инвалидностью.

Компания адаптирует или запускает услугу для людей с инвалидностью (адаптирует программу обучения, акселератор или иную услугу для людей с инвалидностью).

Компания создает специальный поддерживающий сервис для людей с инвалидностью, чтобы предоставить возможность людям с инвалидностью пользоваться услугами (дополнительное сопровождение и помощь).

Трудоустройство и стажировки

Компания создаст необходимые условия труда и трудоустроит больше людей с инвалидностью чем этого требует законодательство

Компания создаст необходимые условия труда и предоставит стажировки студентам и выпускникам университетов и/или колледжей по их специальностям

Расширение географии и охвата инклюзивной деятельности

Компания расширяет географию или охват текущей инклюзивной деятельности

ВОЗМОЖНЫЕ НАМЕРЕНИЯ КОМПАНИЙ



Компания информационно поддержит развитие инклюзии в стране (размещение инклюзивных статей, репортажей, создания инклюзивного контента и т.д.)

Компания проведет мероприятия/ряд мероприятий для развития инклюзии и для людей с инвалидностью (марафоны, форумы, прямые эфиры и т.д.).

Компания реализует инфраструктурные проекты направленные на развитие инклюзии и помощь людям с инвалидностью (грантовая поддержка, конкурсы и поддержка инклюзивных социальных проектов, собственный инклюзивный социальный проект).

Компания реализует программу инклюзивное корпоративное волонтерство внутри компании, которая направлена на помощь людям с инвалидностью.

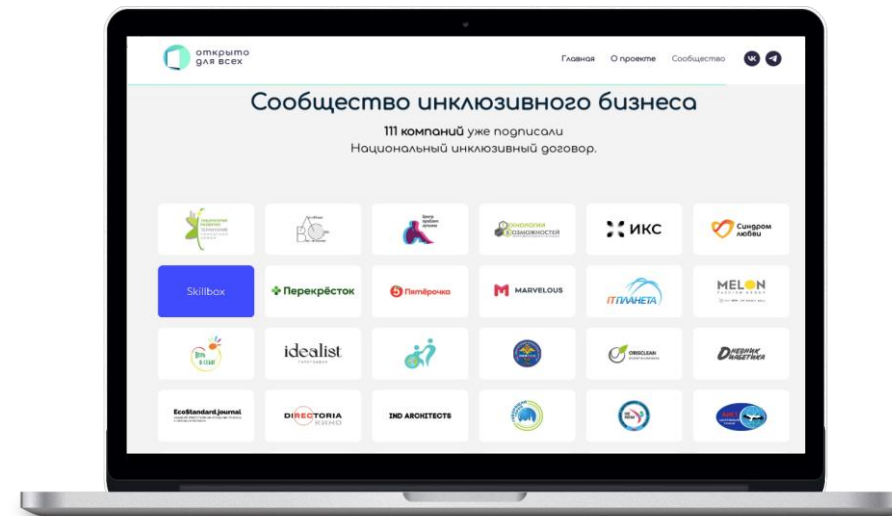
Компания предоставляет корпоративных волонтеров для проверки адаптации объектов на карте Яндекс.

Компания реализует специальные проекты, направленные на помощь людям с инвалидностью (благотворительные акции, материальная помощь).

И многие другие инклюзивные намерения к которым открыты Вы!

УЧАСТНИКИ «ОТКРЫТО ДЛЯ ВСЕХ»

Более 160 участников присоединились к инклюзивному сообществу «Открыто для всех»



1. Перейдите [на сайт](#) или просканируйте QR-код
2. Нажмите на логотип партнера
3. Ознакомьтесь с инклюзивной деятельностью наших участников

Всероссийский отбор инклюзивных практик

Смартека

- это сервис по поиску лучших практик
в различных отраслях для решения
социально-экономических задач.



НОМИНАЦИИ ОТБОРА



Универсальный дизайн

Дизайн предметов, обстановок, программ и услуг, призванный сделать их максимально пригодными к пользованию всеми людьми, без необходимости адаптации или специального дизайна.



Инклюзивное образование

Инклюзивное образование – процесс обучения, воспитания и развития, при котором все дети и взрослые вне зависимости от их физических, психических, интеллектуальных и иных особенностей включены в систему непрерывного образования.



Импакт

Вклад в общественную сферу, целью которого является формирование благоприятных условий для людей с инвалидностью, а также практики, нацеленные на социальные изменения жизни людей с инвалидностью, включая сферу досуга и отдыха.



Инклюзивное лидерство

Практики, реализуемые людьми с инвалидностью, включающие личные истории успеха людей с инвалидностью, способные вдохновлять и мотивировать других.



Корпоративная политика

Внутренняя организационная социальная культура компаний, включающая систему норм, правил, традиций и принципов, в которой инклюзивность людей с инвалидностью является одной из основных ценностей.



Инклюзивные IT-решения*

IT решения, расширяющие доступность цифровых товаров, услуг и сервисов для людей с инвалидностью.

Лучшие практики по номинациям отбора

Универсальный дизайн



СБЕР

Адаптация сервисов и доступность услуг по принципу «Ничего для нас без нас» для незрячих и слабовидящих, глухих и слабослышащих, маломобильных, пользователей с ментальными особенностями.

8 млн. людей с инвалидностью – клиенты Сбербанка

6 200

доступных офисов

29 000

банкоматов, оборудованных аудиовыходом

Инклюзивное лидерство



ОБСЕРВЕР

В 2020 году открыта первая фабрика по производству кресел-колясок с электроприводом в России. Основатель – Роман Аранин, с 2004 года парализован.

72 рабочих места создано для людей с инвалидностью

1 500

кресел-колясок в год производится на предприятии

43

территориальных фонда закупили кресло-коляски компании Обсервер в 2021 году

Инклюзивное образование



АБИЛИМПИКС

Расширение возможностей людей с инвалидностью и ограниченными возможностями здоровья различных нозологий в получении профессионального образования по современным профессиям, содействие в дальнейшем трудоустройстве.

>52 000 участников движения

145

профессий

67%

завершивших обучение граждан с инвалидностью трудоустроены

Лучшие практики по номинациям отбора



Импакт



EVERLAND

В 2021 году открыт первый в Москве инклюзивный коворкинг

>200

людей с инвалидностью работают в коворкинге

43

человека трудоустроены

>40

крупных компаний держатели инклюзивных практик – партнерская сеть коворкинга



Корпоративная культура



MELON FASHION GROUP

Сопровождаемое трудоустройство молодых людей с инвалидностью и выпускников детских домов и коррекционных школ

>180

молодых людей прошли стажировку в компании

250

сотрудников компании прошли обучение по созданию инклюзивных команд

150

директоров магазинов стали участниками программы

ВСЕРОССИЙСКИЙ ОТБОР ИНКЛЮЗИВНЫХ ПРАКТИК

География отбора

Заявки на отбор получены из более чем 40 субъектов Российской Федерации

Поданные практики реализуются по всей территории Российской Федерации

Результат

Более 100 поданных практик по всем пяти номинациям отбора

Более 70 проектов по созданию центров мобильности, адаптации цифровой и физической инфраструктуры и трудоустройству людей с инвалидностью реализуют бизнес-организации в рамках Национального инклюзивного договора

Отбор заявок открыт на платформе Смартэка

Разместить практику



Открытый акселератор

Акселератор для представителей
сообщества по внедрению
инклюзивных подходов
в бизнес-процессы компании



1 ОБУЧЕНИЕ

Видеоуроки в записи.
Возможность присоединиться в любой момент

▶ Мотивация

Инклюзия как бизнес стратегия:
страхи, мифы, культура, ценности,
разбор кейсов

▶ Информация

Основные нормы и принципы инклюзии
в бизнесе. Пошаговые инструкции
для эффективного результата

▶ Экспертиза

Ведущие эксперты и практики в области
инклюзии и универсального дизайна

2 АКСЕЛЕРАТОР ПРОЕКТОВ

Проекты в сфере универсального дизайна
и доступной среды – создание и/или
адаптация товаров, услуг и сервисов
для людей с инвалидностью

▶ Практика

Практические занятия, нацеленные
на результат.

▶ Экспертиза

Сопровождение экспертами –практиками, с
опытом успешных внедрений и разработок

▶ Поддержка

Наставник для каждого проекта.
Индивидуальный трекинг.
Адресная помощь сообщества

ЗНАЧИМЫЕ РЕЗУЛЬТАТЫ

1 200 000

людей обучены
инклюзивным подходам



1 900 +

людей с инвалидностью
трудоустроены компаниями
участниками проекта



900 +

адаптированных
сервисов и услуг
для людей
с инвалидностью



20 000

человек охват мероприятий, в которых
проект «Открыто для всех» принимал
непосредственное участие



45 млн +

суммарный охват всех
публикаций в СМИ



ОЖИДАЕМЫЕ РЕЗУЛЬТАТЫ

2022 → 2024

- Увеличить долю бизнеса, внедряющего инклюзивные практики
- Создать новые рабочие места для ЛСИ, сделать доступными образовательные программы и стажировки
- Повысить качество доступности товаров, услуг и сервисов, для ЛСИ через активное вовлечение бизнеса и государства

> 500

выявленных практик с подтверждённой эффективностью

> 1000

предприятий, присоединившихся к сообществу

> 1 млн

людей с инвалидностью, получивших возможность реализовать свой потенциал

> 5 млрд

рублей - ежемесячная выгода для бизнеса от новых клиентов с инвалидностью после адаптации своих сервисов/услуг



открыто
для всех

сообщество
инклюзивного
бизнеса



ПРИСОЕДИНЯЙТЕСЬ
И СОЗДАВАЙТЕ ОБЩЕСТВО
РАВНЫХ ВОЗМОЖНОСТЕЙ
ВМЕСТЕ С НАМИ!

Используйте QR-код для
перехода [на сайт](#)



АГЕНТСТВО
СТРАТЕГИЧЕСКИХ
ИНИЦИАТИВ



открыто
для всех

